

Anfahrtsbeschreibungen

Affoldern: Kanu-Einsatzstelle

Von Norden und Westen

Bis nach Wellen, von dort immer geradeaus (durch Bergheim, Lieschensruh) bis an die T-Kreuzung in Affoldern (Tankstelle liegt rechts); an der Kreuzung links, über die Ederbrücke fahren, direkt hinter der Brücke rechts in den Schotterweg am Haus „Brückenstr. 16“ (Privathaus). Am Pegelhäuschen am Fluss ist die Einsatzstelle, dort parken. Sie sind nur dann richtig, wenn Sie einen großen Parkplatz mit Pegelhäuschen am Fluss sehen; GPS führt Sie falsch. Im Ort ist noch ein anderer



Kanuverleih,

Fritzlar: Wehr / Kanu-Aussatzstelle

Die Aussatzstelle befindet sich zwischen Fritzlar und Ungedanken an der B 253. Wenn Sie auf der B 253 von Fritzlar kommen, verengt sich die Straße, Sie sehen rechts einen Bahnübergang mit Andreaskreuz. Diesen überqueren Sie und parken auf dem Parkplatz. Wenn Sie von Ungedanken kommen, hört rechts der Wald auf, dann



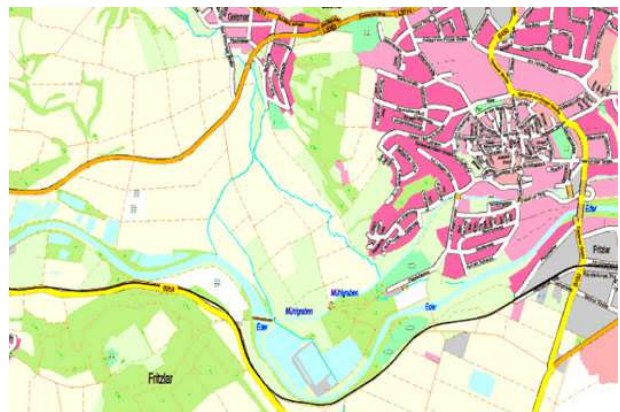
sehen Sie links den Bahnübergang.

Herzhausen - Einsatzstelle

Anlegestelle der weißen Flotte „Am Börnchen“, Nähe Feuerwehrgerätehaus.

Anraff: Büro, Dorfgemeinschaftshaus (DGH), Bushaltestelle, Parkplatz Kanu-Einsatz- / -Aussatzstelle an der Eder

Das Auto am DGH abstellen. Der Fußweg (5 min, für den Durchgangsverkehr gesperrt) führt dann weiter rechts, über die Bahnschienen und weiter geradeaus bis zur Brücke. Dort vor der Brücke geht es links zum Fluss. Es ist verboten, das Auto an der Brücke zu parken.



Fritzlar: Gewerbering / Kanu-Einsatzstelle

Am Geschäft „Dietz-Küchen“ parken Sie Ihr Auto. Die Einsatzstelle befindet sich unter der Brücke.



Wolfershausen / Altenbrunslar - Aussatzstelle

Bitte parken Sie Ihr Auto irgendwo im Ort.

Niedermöllrich - Aussatzstelle

Bitte parken Sie Ihr Auto auf dem Parkplatz beim Sportplatz an der Brücke.

Grifte - Aussatzstelle

Bitte parken Sie Ihr Auto nicht an der Aussatzstelle, sondern im Gewerbegebiet (Einkaufszentrum) am Kreise